

LOGSTOR FlextraPipe®

LOGSTOR PexFlextra®



LOGSTOR PexFlextra®

FlextraPipe®, PexFlextra® ist ein komplettes Sortiment an diffusionsdichten, flexiblen vorgedämmten Rohrsystemen für Nah- und Fernwärme.

Das Mediumrohr in PexFlextra® besteht aus sehr flexiblem Polyethylen PEXa, das mit einer EVOH-Membran versehen ist, die die Diffusion von Sauerstoff in das Wasser verhindert. Das Mediumrohr ist von einer Polyurethanschaum Dämmung umschlossen und durch eine gewellte Ummantelung mit eingebauter EVOH-Diffusionssperre geschützt, die sicherstellt,

dass der Dämmwert im Laufe der Jahre erhalten bleibt. Die Materialeigenschaften und die langen Leitungen machen die Verlegung von PexFlextra®-Rohren auch in schwierigem Gelände einfach. LOGSTOR PexFlextra®. Diese Lösung ist optimal für Rohrleitungssysteme mit Betriebstemperaturen zwischen 80°C und 95°C.

PexFlextra® ist in Einzel- und Twinrohrausführung erhältlich. Das System umfasst alle Kupplungen, Muffen, Fittings und Werkzeuge, die zum Aufbau eines kompletten vorgedämmten Rohrnetzes erforderlich sind.

Technische Daten

Service-Rohr	
Material	PEXa mit Sauerstoffsperre (EVOH)
Isolierung	
Material	Polyurethan Schaum (PUR)
Wärmeleitfähigkeit (50°C)/Lambda	0.022 W/mK
Dämmstärke und Dämmserie	Serie 1, 2
Ummantelung	
Ummantelung Material	Polyethylene (PE-HD). Gewellte, flexible Oberfläche mit eingebauter Diffusionssperre (EVOH)
Betriebstemperatur nach EN15632-2	80-95°C
Grenztemperatur	100 °C (maximal 100 Stunden innerhalb von 30 Jahren)
Druck	6 bar
Verbindungsmethode	Presskupplungen/ Kompressionskupplungen
Rollen, Längen	100 Meter. Fixlängen nach Bedarf

Abmessungen - Mediumrohr/Ummantelung (mm)

Einzelrohr		Twinrohr	
Serie 1	Serie 2	Serie 1	Serie 2
	20/90		20-20/110
	25/90	25-25/110	25-25/125
	32/90	32-32/110	32-32/125
40/90	40/110	40-40/125	40-40/140
50/110	50/125	50-50/160	50-50/180
63/125	63/140	63-63/180	
75/140	75/160		
90/160	90/180		
110/180			

Andere Dämmserien entsprechend der Anfragen. Standardrollen in 100m. Kundenspezifische Längen optional.

LOGSTOR Deutschland GmbH
Große Elbstraße 145c | 22767 Hamburg

T: +49 40 5409046 00
E: logstor.info@kingspan.com

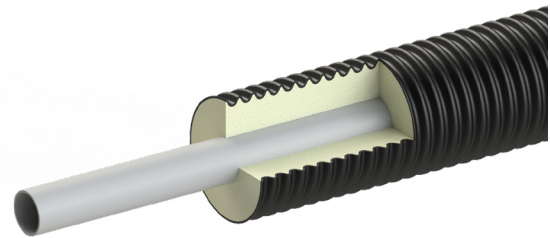


Für das Produktangebot in anderen Märkten wenden Sie sich bitte an Ihren lokalen Vertriebsmitarbeiter oder besuchen Sie www.logstor.com

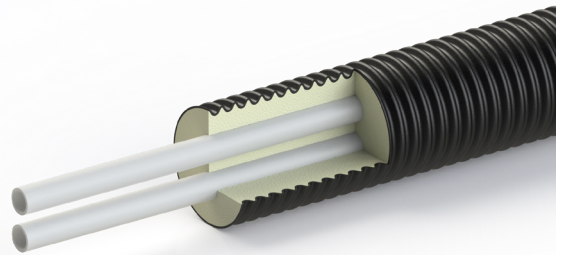
Es wurde darauf geachtet, dass der Inhalt dieser Veröffentlichung korrekt ist, aber Kingspan Limited und ihre Tochtergesellschaften übernehmen keine Verantwortung für Fehler oder für Informationen, die sich als irreführend erweisen. Vorschläge oder Beschreibungen der Endverwendung oder Anwendung von Produkten oder Arbeitsmethoden dienen nur zu Informationszwecken und Kingspan Limited und seine Tochtergesellschaften übernehmen diesbezüglich keine Haftung.

Um sicherzustellen, dass Sie die neuesten und genauesten Produktinformationen erhalten, scannen Sie bitte den QR-Code direkt oben.

Erste Ausgabe | 04/2023



LOGSTOR PexFlextra® Einzelrohr



LOGSTOR PexFlextra® Twinrohr

LOGSTOR PexFlextra® ist ein komplettes Programm mit allen erforderlichen Komponenten wie: Rohre (Einzel- und Twinrohre), Ventile, vorgedämmte T-Stücke, Einlaufrohre, vorgedämmte Bögen, Schutzkappe, Presskupplungen, Kompressionskupplungen, gerade und T-Muffen und Werkzeuge.

Die gewellte Ummantelung und die PUR Schaum Dämmung bieten zusammen ein einzigartiges Maß an Flexibilität.

Für weitere technische Informationen besuchen Sie bitte www.logstor.com.

